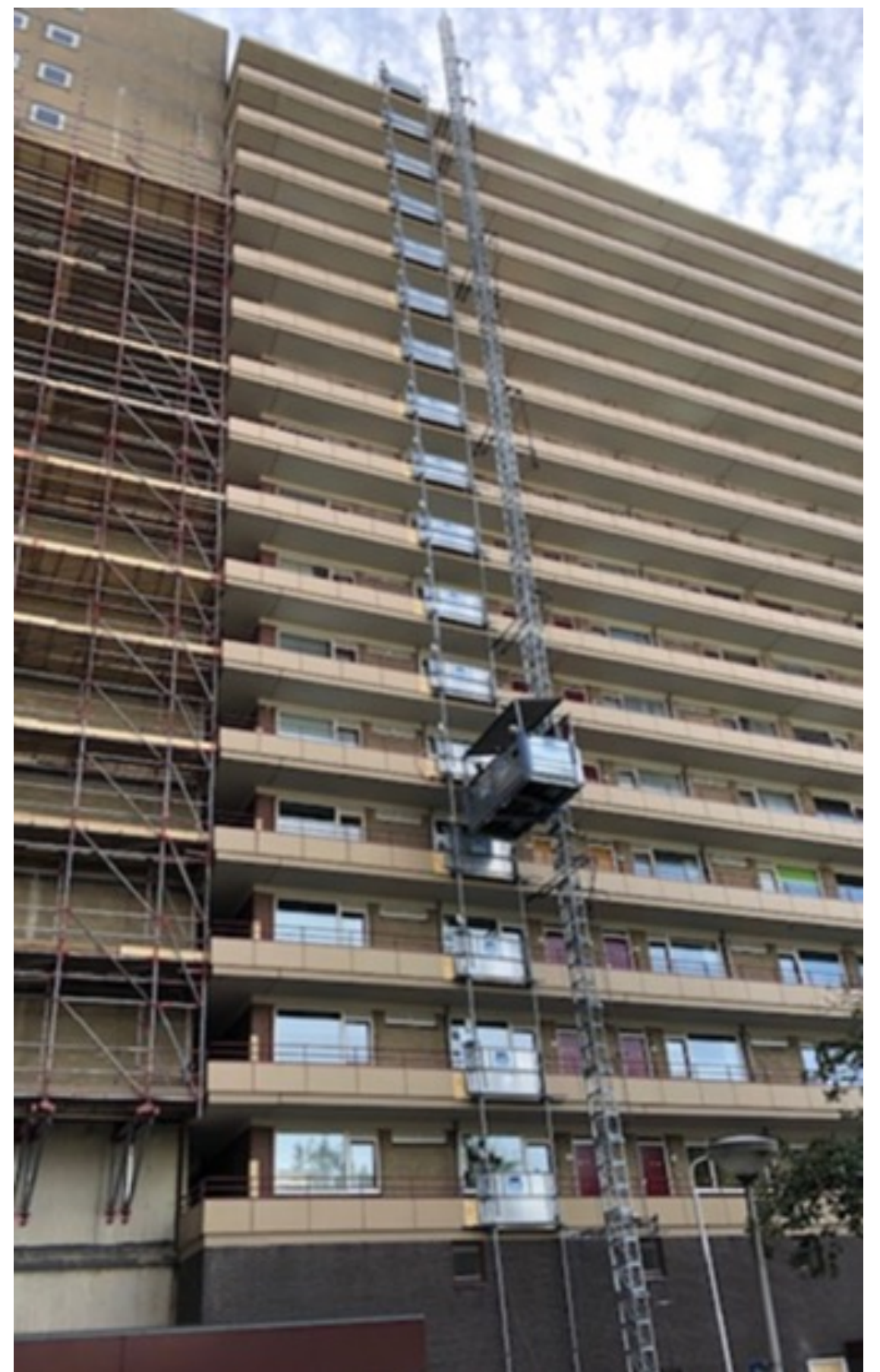


Subframe t.b.v. montage lift zonder tussenkomst van een steiger



Subframe montage gebeurt, als er op het project geen steiger geplaatst kan of gaat worden.

Scalar Lifting zal een subframe monteren voor de galerij om een veilige doorgang/ overstap te realiseren tussen lift en galerij.

Dit subframe plaatsen wij aan de buitenzijde van het bestaande leuningwerk, hierdoor zullen ook de etageschuifhekken aan de buitenzijde geplaatst worden, wat er voor zorgt dat de doorgang op de galerij niet smaller zal worden.

Na oplevering kan de opdrachtgever aansluitend het bestaande leuningwerk verwijderen zonder dat de veiligheid voor bewoners of werknemers in het gedrang zal komen.

